



CATALOGO FORMATIVO

AULE FORMAZIONE

Roma: Via Cancelliera, 59 - Ariccia

Frosinone: Via Casilina Sud, 93 - Ferentino

Varese: Viale Duca D'Aosta – Busto Arsizio

Padova: Via Tito Speri, 6 – Montegrotto

Presentazione



CATALOGO FORMATIVO

- ❖ **HOPLON Srl** - Ispirata dalla forte motivazione dei propri fondatori e radicata alle esperienze soggettive maturate negli anni, HOPLON fornisce un servizio di orientamento, consulenza strategica ed operativa alle imprese nelle attività scientifiche e tecniche.

L'approccio prevede la verifica preventiva del livello di adeguamento raggiunto rispetto ai molteplici adempimenti normativi e tecnici. Completata l'attività, HOPLON costruisce gradualmente attorno all'imprenditore ed alla realtà economica una protezione efficace, in grado di far acquisire una visione olistica su tutti i processi critici dell'azienda, coordinando la strategia con le fasi esecutive e sfruttando i vantaggi offerti da strumenti e metodologie comprovate, per risultati di business di eccellenza consolidati nel tempo.

- ❖ **START Srl** nasce dalla collaborazione di professionisti nel settore della sicurezza aziendale, dal D. Lgs. 81/2008 alla normativa sulle merci pericolose ed i rifiuti. Le aree di competenza sono essenzialmente due: la formazione professionale e la consulenza. START Srl ha conseguito in data 3 ottobre 2013 la Certificazione di qualità per la fornitura di servizi di consulenza, progettazione ed erogazione di corsi di formazione (professionale e non).

Le due società, condividendo intenti ed obiettivi, hanno costituito una partnership finalizzata all'erogazione di corsi di formazione rivolti a tutte le categorie imprenditoriali.

Il catalogo formativo contiene un pacchetto cospicuo di corsi standard.
Per esigenze formative specifiche e non presenti nel catalogo è possibile rivolgersi alla segreteria didattica.

Indice

Sicurezza

- Corso per Datori di Lavoro pag. 7
- Laboratorio sicurezza: formazione generale e specifica dei lavoratori pag. 8
- Corso Preposti pag. 9
- Corso Dirigenti pag. 10
- Corso Rappresentante dei Lavoratori per la Sicurezza (RLS) pag. 11
- Corso per Addetti al Primo Soccorso pag. 12
- Corso per Addetti al Servizio di Prevenzione Incendi e Lotta Antincendio pag. 13
- Corsi RSPP/ASPP Esterno pag. 14
- Corso per coordinatori della sicurezza pag. 15
- Corsi di aggiornamento per RSPP, RLS, Dirigenti, Coordinatori Sicurezza, etc. pag. 16
- Addetto alla conduzione di carrelli elevatori pag. 17
- Addetto alla conduzione di gru per autocarri pag. 18
- Addetto alla conduzione di piattaforme mobili elevabili (PLE) pag. 19
- Addetto alla conduzione di escavatori, pale caricatori frontali e terne pag. 20
- Addetti al montaggio e smontaggio di ponteggi pag. 21





- Lavori elettrici ad alta e bassa tensione pag. 22
- Lavori in ambienti confinati o sospetti di inquinamento pag. 23
- La gestione efficace della sicurezza sul lavoro pag. 24

Alimentare

- Corso per Addetti ad Attività Alimentari (HACCP) pag. 26
- Come introdurre in maniera efficace un Sistema di Autocontrollo HACCP pag. 27

Trasporto Merci Pericolose e Rifiuti

- C.F.P. ADR per Conducenti di Veicoli adibiti al Trasporto Merci Pericolose pag. 29
- SISTRI – Operatività e gestione pag. 30

Autotrasporto

- Corso rinnovo Carta di Qualificazione Conducente pag. 32
- Corso recupero punti pag. 33
- Corso Accesso alla professione pag. 34
- Conducente e guardiano del trasporto animali vivi pag. 35
- Corso Scorte Tecniche ai Veicoli Eccezionali pag. 36



ISO 9001/2008

Corso Auditor Sistema di Gestione ISO 9001:2008

pag. 38

Sicurezza Stradale

Corso di guida difensiva-economica

pag. 40

Corso BBS carico e scarico merci

pag. 41



Sicurezza

CORSO PER DATORI DI LAVORO

DESTINATARI

Datori di Lavoro che intendono svolgere direttamente i compiti del Servizio Prevenzione e Protezione.

OBIETTIVI

Il corso vuole fornire ai Datori di Lavoro che intendono svolgere personalmente il ruolo di responsabile e addetto del servizio di prevenzione e protezione le conoscenze di base sulla sicurezza e salute nei luoghi di lavoro in applicazione della normativa vigente - Decreto Legislativo n.81/2008 e s.m.i., art. 34, comma 2

CONTENUTI

Modulo 1 - Normativo - giuridico

Modulo 2 - Gestionale - gestione ed organizzazione della sicurezza

Modulo 3 - Tecnico - individuazione e valutazione dei rischi

Modulo 4 - Relazionale - formazione e consultazione dei lavoratori

Contenuti conformi ad Accordo Stato- Regioni 2011

METODOLOGIA E MATERIALE DIDATTICO: Corso in aula e/o presso l'azienda
Metodologia didattica basata sulle vigenti indicazioni normative

Materiale didattico su supporto cartaceo e/o elettronico

DURATA COMPLESSIVA DEL CORSO E COSTI

Aziende a rischio basso – Durata 16 ore – Corso riconosciuto

Aziende a rischio medio – Durata 32 ore – Corso riconosciuto

Aziende a rischio alto – Durata 48 ore – Corso riconosciuto

AGGIORNAMENTO QUINQUENNALE

Aziende a rischio basso – Durata 6 ore

Aziende a rischio medio – Durata 10 ore

Aziende a rischio alto – Durata 14 ore

Moduli di aggiornamento da 4 ore

NUMERO PARTECIPANTI PREVISTI Massimo 25 partecipanti

LABORATORIO SICUREZZA: CORSI PER LAVORATORI

DESTINATARI

Il corso è rivolto ai lavoratori per i quali il datore di lavoro deve provvedere affinché ricevano una formazione sufficiente ed adeguata in materia di salute e sicurezza ai sensi del D.Lgs. 81/08 e s.m.i. art. 37 e dell'Accordo Stato- Regioni del 21 dicembre 2011.

OBIETTIVI

Corso di formazione sui concetti base e sui rischi specifici riferiti alle mansioni e ai possibili danni, ed alle conseguenti misure e procedure di prevenzione e protezione caratteristici del settore o comparto di appartenenza dell'azienda.

CONTENUTI FORMAZIONE GENERALE (4 ore)

Concetti di rischio, danno, prevenzione, protezione organizzazione della prevenzione aziendale Diritti, doveri e sanzioni per i vari soggetti aziendali Organi di vigilanza, controllo e assistenza.

FORMAZIONE SPECIFICA (4 – 8 – 12 ore a seconda del rischio di appartenenza)

Rischi elettrici generali , Procedure organizzative per il primo soccorso, Ambienti di lavoro, Microclima e illuminazione , Organizzazione del lavoro, Stress lavoro-correlato, Videoterminali, Emergenze, Procedure esodo e incendi, Rischi meccanici generali, Rischi da esplosione , Rischi fisici, Rumore , Vibrazione , Campi elettromagnetici, Radiazioni, Macchine e attrezzature, Movimentazione manuale carichi, Movimentazione manuale merci (apparecchi di sollevamento, mezzi di trasporto), Rischi chimici , Nebbie - Oli - Fumi - Vapori – Polveri , Etichettatura, Rischi biologici e cancerogeni, DPI , ...

METODOLOGIA E MATERIALE DIDATTICO Corso in aula. Metodologia didattica basata sulle vigenti indicazioni normative Materiale didattico su supporto cartaceo e/o elettronico

DURATA COMPLESSIVA DEL CORSO E COSTI

Aziende a rischio basso – Durata 8 ore

Aziende a rischio medio– Durata 12 ore

Aziende a rischio alto– Durata 16 ore

AGGIORNAMENTO QUINQUENNALE (6 ORE OGNI 5 ANNI PER TUTTE LE TIPOLOGIE DI AZIENDE)

Modulo da 6 ore

Modulo da 4 ore

Modulo da 2 ore

NUMERO PARTECIPANTI PREVISTI Massimo 25 partecipanti

CORSO PREPOSTI

DESTINATARI

I destinatari del corso sono i Preposti che il Decreto Legislativo 81/08 definisce come la “persona che, in ragione delle competenze professionali e nei limiti di poteri gerarchici e funzionali adeguati alla natura dell’incarico conferitogli, sovrintende alla attività lavorativa e garantisce l’attuazione delle direttive ricevute, controllandone la corretta esecuzione da parte dei lavoratori ed esercitando un funzionale potere di iniziativa.

OBIETTIVI

Corso di formazione specifica ed aggiuntiva in materia di sicurezza e salute sul lavoro per Preposti ai sensi dell'Art. 19 e Art. 37 comma 7 del D.Lgs. 81/08 e s.m. e dell’Accordo Stato- Regioni del 21 dicembre 2011.

CONTENUTI

Principali soggetti del sistema di prevenzione aziendale: compiti, obblighi, responsabilità Relazioni tra i vari soggetti interni ed esterni del sistema di prevenzione Definizione e individuazione dei fattori di rischio Incidenti e infortuni mancati Tecniche di comunicazione e sensibilizzazione dei lavoratori, in particolare neoassunti, somministrati, stranieri. Valutazione dei rischi dell’azienda, con particolare riferimento al contesto in cui il preposto opera Individuazione misure tecniche, organizzative e procedurali di prevenzione e protezione Modalità di esercizio della funzione di controllo dell’osservanza da parte dei lavoratori delle disposizioni di legge e aziendali in materia di salute e sicurezza sul lavoro, e di uso dei mezzi di protezione collettivi e individuali messi a loro disposizione.

METODOLOGIA E MATERIALE DIDATTICO Corso in aula. Metodologia didattica basata sulle vigenti indicazioni normative Materiale didattico su supporto cartaceo e/o elettronico

DURATA COMPLESSIVA DEL CORSO

Durata 8 ore

NUMERO PARTECIPANTI PREVISTI Massimo 25 partecipanti

CORSO DIRIGENTI

DESTINATARI

Il corso è rivolto ai dirigenti per la sicurezza sul lavoro. L'art. 2 C. 1 lettera d) del D.Lgs 81/08, definisce "dirigente" la persona che, in ragione delle competenze professionali e di poteri gerarchici e funzionali adeguati alla natura dell'incarico conferitogli, attua le direttive del datore di lavoro organizzando l'attività lavorativa e vigilando su di essa. La definizione prescinde dall'inquadramento contrattuale, e in base all'articolo 299 del medesimo decreto fa anche riferimento a chi di fatto esercita un ruolo organizzativo di alto livello in azienda o nell'ente

OBIETTIVI

Fornire la formazione al personale che ricopre ruoli di dirigente, in accordo con i contenuti previsti dal D.Lgs. 81/08 e l'Accordo Stato-Regioni del 21/12/2011

CONTENUTI

Modulo 1: Giuridico – Normativo

Modulo 2: Gestione ed organizzazione della sicurezza

Modulo 3: Individuazione e valutazione dei rischi

Modulo 4: Comunicazione, formazione e consultazione dei lavoratori

Test di valutazione finale

Contenuti Conformi all' Accordo Stato-Regioni del 21/12/2013

METODOLOGIA E MATERIALE DIDATTICO

Corso in aula e/o in modalità e-learning. Metodologia didattica basata sulle vigenti indicazioni normative
Materiale didattico su supporto cartaceo e/o elettronico

DURATA COMPLESSIVA DEL CORSO

Durata 16 ore

NUMERO PARTECIPANTI PREVISTI Massimo 25 partecipanti

CORSO RAPPRESENTANTE DEI LAVORATORI PER LA SICUREZZA (RLS)

DESTINATARI

Il corso è rivolto ai lavoratori designati Rappresentante dei Lavoratori per la Sicurezza in applicazione all'art. 37 del D.Lgs. 9 Aprile 2008, n. 81

OBIETTIVI

Il corso per RLS costituisce la formazione di base per lo svolgimento del ruolo di R.L.S. in applicazione all'art. 37 del D.Lgs. 9 Aprile 2008, n. 81. Esso deve fornire le conoscenze di base sia sugli aspetti giuridici e tecnici che sui rischi specifici dell'attività.

CONTENUTI

Principi giuridici comunitari e nazionali; legislazione generale e speciale in materia di salute e sicurezza sul lavoro; principali soggetti coinvolti e i relativi obblighi; definizione e individuazione dei fattori di rischio; valutazione dei rischi; individuazione delle misure tecniche, organizzative e procedurali di prevenzione e protezione; aspetti normativi dell'attività di rappresentanza dei lavoratori; nozioni di tecnica della comunicazione. Rischi specifici

METODOLOGIA E MATERIALE DIDATTICO

Corso in aula. Metodologia didattica basata sulle vigenti indicazioni normative Materiale didattico su supporto cartaceo e/o elettronico

DURATA COMPLESSIVA DEL CORSO

Durata 32 ore

NUMERO PARTECIPANTI PREVISTI Massimo 25 partecipanti

CORSO PER ADDETTI AL PRIMO SOCCORSO

DESTINATARI

Lavoratori incaricati per l'attuazione delle misure di pronto soccorso. In particolare, a quegli addetti che operano in aziende nelle quali il rischio di infortunio e dell'insorgere di un'emergenza medico-sanitaria non è elevato

OBIETTIVI

Il corso vuole fornire agli addetti della squadra di emergenza o di primo soccorso e le misure di primo intervento e le necessarie conoscenze per affrontare le emergenze. Il D.M. n. 388/2003 prescrive l'istituzione del pronto soccorso in azienda e fornisce il regolamento per le caratteristiche minime delle attrezzature, per i requisiti del personale incaricato e per la sua formazione, in base alla natura dell'attività, al numero dei lavoratori ed ai possibili fattori di rischio.

CONTENUTI

Allertare il sistema di soccorso Riconoscere un'emergenza sanitaria Attuare gli interventi di primo soccorso Acquisire conoscenze generali sui traumi in ambiente di lavoro Acquisire conoscenze generali sulle patologie specifiche in ambiente di lavoro Contenuti conformi al D.M. n. 388/2003

METODOLOGIA E MATERIALE DIDATTICO

Corso in aula. Metodologia didattica basata sulle vigenti indicazioni normative
Materiale didattico su supporto cartaceo e/o elettronico

DURATA COMPLESSIVA DEL CORSO

Durata 12 ore

AGGIORNAMENTO TRIENNALE

Modulo da 4 ore

NUMERO PARTECIPANTI PREVISTI Massimo 25 partecipanti presso ns. aule

CORSO PER ADDETTI AL SERVIZIO DI PREVENZIONE INCENDI E LOTTA ANTICENDIO

DESTINATARI

Il corso è rivolto ai dipendenti delle aziende che sono addetti delle squadre antincendio.

OBIETTIVI

Il corso vuole fornire agli addetti della squadra antincendio le necessarie conoscenze per svolgere il loro ruolo. I lavoratori incaricati dell'attività di prevenzione incendi e lotta antincendio, di evacuazione dei luoghi di lavoro in caso di pericolo grave ed immediato, di salvataggio, di primo soccorso e, comunque, di gestione dell'emergenza devono ricevere un'adeguata e specifica formazione e un aggiornamento periodico (rif. DM 10 Marzo 1998).

CONTENUTI I

Contenuti minimi dei corsi di formazione per addetti alla prevenzione incendi, lotta antincendio e gestione delle emergenze in caso di incendio, devono essere correlati alla tipologia delle attività ed al livello di rischio di incendio delle stesse, nonché agli specifici compiti affidati ai lavoratori. Vengono trattati i contenuti indicati dal D.M. 10 Marzo 1998 allegato IX comma 9.1.

METODOLOGIA E MATERIALE DIDATTICO

Corso in aula. Metodologia didattica basata sulle vigenti indicazioni normative Materiale didattico su supporto cartaceo e/o elettronico

DURATA COMPLESSIVA DEL CORSO

Aziende a rischio di incendio BASSO: Durata 4 ore
Aziende a rischio di incendio MEDIO: Durata 8 ore

NUMERO PARTECIPANTI PREVISTI Massimo 25 partecipanti presso ns. aule

CORSO RESPONSABILE E ADDETTO DEL SERVIZIO DI PREVENZIONE PROTEZIONE (RSPP/ASPP ESTERNO)

DESTINATARI

I moduli A e B (tutti i macrosettori) costituiscono corsi di specializzazione per le funzioni di RSPP, in applicazione all'art. 32 del D.Lgs. 9 Aprile 2008, n. 81 e all' Accordo Stato Regioni 26/01/2006. Il modulo C è obbligatorio per i soli RSPP.

OBIETTIVI

Fornire le conoscenze di base e quelle specialistiche sulla prevenzione e protezione dei rischi, sull'organizzazione e gestione delle attività tecnico amministrative e di tecniche di comunicazione in azienda.

CONTENUTI

Il nuovo D.Lgs. 81/08 in materia di salute e sicurezza nei luoghi di lavoro; I fattori di rischio; Trattazione particolareggiata di tutti i rischi; Analisi della normativa sui dispositivi di protezione individuale; Metodologie per l'individuazione, l'analisi e la valutazione dei rischi elaborazione del DVR, DUVRI, piano delle emergenze, registro antincendio. Gestione della sicurezza nelle aziende. I sistemi di Gestione. L'apparato sanzionatorio previsto dal D.Lgs.81/2008; Esercitazioni in aula; Test finale finalizzato all'accertamento delle conoscenza acquisite

METODOLOGIA E MATERIALE DIDATTICO

Il percorso formativo è caratterizzato da una metodologia didattica fortemente interattiva e applicativa su casi ed esempi reali.

DURATA COMPLESSIVA DEL CORSO

Modulo A: 28 ore

Modulo C: 24 ore

Moduli B: da 12 a 65 ore

NUMERO PARTECIPANTI PREVISTI Massimo 25 partecipanti presso ns. aule

CORSO COORDINATORI DELLA SICUREZZA

DESTINATARI

Il corso è rivolto a tutte quelle figure che ricoprono il ruolo di COORDINATORI DELLA SICUREZZA IN FASE PROGETTUALE ED ESECUTIVA "ALLEGATO XIV DEL D.LGS 81/08.

OBIETTIVI

Aggiornare periodicamente e costantemente le figure istituite dalla normativa in materia di sicurezza e salute sul luogo di lavoro

CONTENUTI

Il nuovo D.Lgs. 81/08 in materia di salute e sicurezza nei luoghi di lavoro; Cantieri temporanei e mobili; Rischi fisici; Analisi della normativa sui dispositivi di protezione individuale; Protezione da agenti cancerogeni e mutageni; L'apparato sanzionatorio previsto dal D.Lgs.81/2008; Metodologie per l'individuazione, l'analisi e la valutazione dei rischi elaborazione del DVR, DUVRI, piano delle emergenze, registro antincendio. Gestione della sicurezza nei cantieri privati. L'apparato sanzionatorio previsto dal D.Lgs.81/2008; Norme per l'organizzazione del cantiere; Il rischio scavi, demolizioni opere in galleria; Lavori pubblici: la sicurezza in fase di gara, la validazione del piano di sicurezza, varianti in corso del progetto della sicurezza; Esercitazioni in aula; Test finale finalizzato all'accertamento delle conoscenze acquisite

METODOLOGIA E MATERIALE DIDATTICO

Corso in aula. Metodologia didattica basata sulle vigenti indicazioni normative. Materiale didattico su supporto cartaceo e/o elettronico

DURATA COMPLESSIVA DEL CORSO

120 ore da svolgersi su 11 moduli teorici e pratici

NUMERO PARTECIPANTI PREVISTI Massimo 25 partecipanti presso ns. aule

CORSO DI AGGIORNAMENTO PER RSPP, RLS, DIRIGENTI, COORDINATORI DI SICUREZZA,

DESTINATARI

Il corso è rivolto a tutte quelle figure istituite dalla normativa in materia di sicurezza e salute sul luogo di lavoro e per le quali è prevista una formazione per l'aggiornamento continuo.

OBIETTIVI

Aggiornare periodicamente e costantemente le figure istituite dalla normativa in materia di sicurezza e salute sul luogo di lavoro

CONTENUTI

Significative evoluzioni e innovazioni, applicazioni pratiche e/o approfondimenti che potranno riguardare: - approfondimenti giuridico-normativi - aggiornamenti tecnici sui rischi ai quali sono esposti i lavoratori - aggiornamenti su organizzazione e gestione della sicurezza in azienda - fonti di rischio e relative misure di prevenzione

METODOLOGIA E MATERIALE DIDATTICO

Corso in aula o in modalità e-learning. Metodologia didattica basata sulle vigenti indicazioni normative
Materiale didattico su supporto cartaceo e/o elettronico

DURATA COMPLESSIVA DEL CORSO

Moduli da 4 ore o di durata maggiore.

NUMERO PARTECIPANTI PREVISTI Massimo 25 partecipanti presso ns. aule

Addetto alla conduzione di carrelli elevatori

(Decreto Legislativo coordinato 81/08 e 106/2009 art. 73 co. 1 all. V eVI e accordo SR del 22/02/2012)

DESTINATARI

Tutti i lavoratori di qualsiasi azienda, impresa, servizi, nel settore pubblico e privato, con qualsiasi tipologia di contratto (fisso, progetto, temporale, atipico), che hanno raggiunto la maggiore età.

OBIETTIVI

Il corso vuole fornire a tutti i lavoratori le conoscenze di base della sicurezza e della salute sul luogo di lavoro in applicazione della normativa europea e una maggior percezione del rischio nelle proprie attività lavorative, in particolare, nella conduzione di carrelli elevatori.

CONTENUTI

Modulo giuridico: ore 01

Normativa generale D.Lgs 81/2008 s.m.i con particolare riferimento alle disposizioni di Legge in materia di uso delle attrezzature di lavoro – Responsabilità.

Modulo tecnico: ore 07

Tipologie e caratteristiche dei vari tipi di veicoli per il trasporto interno, principali rischi connessi all'utilizzo e impiego di carrelli semoventi, caratteristiche generali e specifiche dei componenti strutturali ed accessori, tecnologie e componenti principali, nozioni elementari di fisica, sistema di ricarica delle batterie, dispositivi di comando, di sicurezza e loro funzionamento, controlli funzionali pre-utilizzo, condizioni di equilibrio, modalità di utilizzo in sicurezza dei carrelli semoventi, analisi dei rischi, dispositivi di protezione individuale da utilizzare, controlli e manutenzioni, gestione movimentazione, stazionamento e traslazione, nozioni di guida sicura, norme sulla circolazione, nozioni sulle modalità tecniche, organizzative e comportamentali e di protezione personale idonea a prevenire i rischi, procedure operative di messa in sicurezza e di gestione delle emergenze, controlli e contenuti della documentazione e delle targhe segnaletiche in dotazione al carrello, segnaletica convenzionale - test di valutazione

Prova intermedia

Modulo pratico: ore 4

Manutenzione e verifiche periodiche e giornaliere di legge secondo manuale di uso e manutenzione, illustrazione seguendo le istruzioni di uso del carrello, dei vari componenti e delle sicurezze, guida del carrello su percorso di prova per identificare le corrette manovre a vuoto e a carico, manovre di arresto e di emergenza, messa a riposo - test di valutazione

METODOLOGIA E MATERIALE DIDATTICO

Corso in aula. Metodologia didattica basata sulle vigenti indicazioni normative Materiale didattico su supporto cartaceo e/o elettronico. Al termine del corso verrà consegnato l'Attestato individuale ad ogni partecipante.

DURATA COMPLESSIVA DEL CORSO

Il corso ha la durata di 12 ore di didattica teorico – pratica.

NUMERO PARTECIPANTI PREVISTI Massimo 20 partecipanti

Addetto alla conduzione di gru per autocarro

(Decreto Legislativo coordinato 81/08 e 106/2009 art. 73 co. 1 -77 All. V eVI e accordo SR del 22/02/2012

DESTINATARI

Tutti i lavoratori di qualsiasi azienda, impresa, servizi, nel settore pubblico e privato, con qualsiasi tipologia di contratto (fisso, progetto, temporale, atipico), che hanno raggiunto la maggiore età.

OBIETTIVI

Il corso vuole fornire a tutti i lavoratori le conoscenze di base della sicurezza e della salute sul luogo di lavoro in applicazione della normativa europea e una maggior percezione del rischio nelle proprie attività lavorative, in particolare, nella conduzione di gru per autocarro.

CONTENUTI

Modulo giuridico: ore 01

Normativa generale D.Lgs 81/2008 s.m.i. con particolare riferimento alle disposizioni di Legge in materia di uso delle attrezzature di lavoro – Responsabilità.

Modulo tecnico: ore 03

Condizioni di stabilità della gru. Caratteristiche principali e componenti della gru. Tipi di allestimento e organi di presa. Dispositivo di comando a distanza. Contenuti delle documentazioni e delle targhe segnaletiche. Utilizzo delle tabelle di carico. Principi di funzionamento. Principi generali per il trasferimento, il posizionamento e la stabilizzazione. Modalità di utilizzo per analisi e valutazione dei rischi più ricorrenti nell'utilizzo della gru (caduta del carico, urto di persone con il carico o con la gru, rischi connessi con l'ambiente). Segnaletica gestuale.

Modulo pratico: ore 4

Individuazione dei componenti strutturali. Dispositivi di comando e sicurezza. Controlli pre-utilizzo. Controlli prima del trasferimento su strada. Pianificazione delle operazioni del sollevamento. Posizionamento della gru per autocarro sul luogo di lavoro. Esercitazioni di pratiche operative. Manovre di emergenza. Prove di comunicazione con segnali gestuali e via radio. Operazioni pratiche per il corretto funzionamento dei dispositivi limitatori, indicatori e di posizione. Esercitazioni sull'uso sicuro. Messa a riposo della gru per autocarro.

METODOLOGIA E MATERIALE DIDATTICO

Corso in aula. Metodologia didattica basata sulle vigenti indicazioni normative. Materiale didattico su supporto cartaceo e/o elettronico. Al termine del corso verrà consegnato l'Attestato individuale ad ogni partecipante.

DURATA COMPLESSIVA DEL CORSO

Il corso ha la durata di 12 ore di didattica teorico – pratica.

NUMERO PARTECIPANTI PREVISTI: Massimo 20 partecipanti

Addetto alla CONDUZIONE DI PIATTAFORME DI LAVORO MOBILI ELEVABILI - PLE” (Decreto Legislativo coordinato 81/2008 e 106/2009 - Accordo Stato Regioni 22/02/2012)

DESTINATARI

Tutti i lavoratori di qualsiasi azienda, impresa, servizi, nel settore pubblico e privato, con qualsiasi tipologia di contratto (fisso, progetto, temporale, atipico), che hanno raggiunto la maggiore età.

OBIETTIVI

Il corso vuole fornire a tutti i lavoratori le conoscenze di base della sicurezza e della salute sul luogo di lavoro in applicazione della normativa europea e una maggior percezione del rischio nelle proprie attività lavorative, in particolare, nella conduzione di gru per autocarro.

CONTENUTI

Modulo giuridico: ore 01

Normativa generale D.Lgs 81/2008 s.m.i. con particolare riferimento alle disposizioni di Legge in materia di uso delle attrezzature di lavoro – Responsabilità.

Modulo tecnico: ore 03

Categorie di PLE: i vari tipi di PLE e descrizione delle caratteristiche generali e specifiche; Componenti strutturali: sistemi di stabilizzazione, livellamento, telaio, torretta girevole, struttura a pantografo/braccio elevabile; Dispositivo di comando e di sicurezza: individuazione dei dispositivi di comando e loro funzionamento, individuazione dei dispositivi di sicurezza e loro funzione; Controllo da effettuare prima dell'utilizzo: controlli visivi e funzionali; DPI specifici da utilizzare con PLE: caschi, imbracature, cordino di trattenuta e relative modalità di utilizzo inclusi di aggancio a piattaforma; Modalità di utilizzo in sicurezza e rischi: analisi e valutazione dei rischi più ricorrenti nell'utilizzo delle PLE (rischi di elettrocuzione, rischi ambientali, di caduta dall'alto, ecc..) spostamento e traslazione, posizionamento e stabilizzazione, azionamenti e manovre, rifornimento e parcheggio in modo sicuro a fine lavoro. Procedure operative di salvataggio: modalità di discesa in emergenza

Prova Intermedia: ore 1

Esercitazioni sull'uso sicuro.

Modulo pratico: ore 6

METODOLOGIA E MATERIALE DIDATTICO

Corso in aula. Metodologia didattica basata sulle vigenti indicazioni normative. Materiale didattico su supporto cartaceo e/o elettronico. Al termine del corso verrà consegnato l'Attestato individuale ad ogni partecipante.

DURATA COMPLESSIVA DEL CORSO

Il corso ha la durata di N° 12 H di didattica teorico – pratica.

NUMERO PARTECIPANTI PREVISTI: Massimo 20 partecipanti

Addetto alla CONDUZIONE DI PALE CARICATRICI, ESCAVATORI IDRAULICI E TERNE (Decreto Legislativo coordinato 81/2008 e 106/2009 - Accordo Stato Regioni 22/02/2012)

DESTINATARI

Tutti i lavoratori di qualsiasi azienda, impresa, servizi, nel settore pubblico e privato, con qualsiasi tipologia di contratto (fisso, progetto, temporale, atipico), che hanno raggiunto la maggiore età ed impiegati in operazioni di movimento terra.

OBIETTIVI

Il corso vuole fornire a tutti i lavoratori le conoscenze di base della sicurezza e della salute sul luogo di lavoro in applicazione della normativa europea e una maggior percezione del rischio nelle proprie attività lavorative, in particolare, nella conduzione delle specifiche attrezzature.

CONTENUTI

Modulo giuridico: ore 01

Normativa generale D.Lgs 81/2008 s.m.i. con particolare riferimento alle disposizioni di Legge in materia di uso delle attrezzature di lavoro – Responsabilità.

Modulo tecnico: ore 03

Categorie di PLE: i vari tipi di PLE e descrizione delle caratteristiche generali e specifiche; Componenti strutturali: sistemi di stabilizzazione, livellamento, telaio, torretta girevole, struttura a pantografo/braccio elevabile; Dispositivo di comando e di sicurezza: individuazione dei dispositivi di comando e loro funzionamento, individuazione dei dispositivi di sicurezza e loro funzione; Controllo da effettuare prima dell'utilizzo: controlli visivi e funzionali; DPI specifici da utilizzare con PLE: caschi, imbracature, cordino di trattenuta e relative modalità di utilizzo inclusi di aggancio a piattaforma; Modalità di utilizzo in sicurezza e rischi: analisi e valutazione dei rischi più ricorrenti nell'utilizzo delle PLE (rischi di elettrocuzione, rischi ambientali, di caduta dall'alto, ecc..) spostamento e traslazione, posizionamento e stabilizzazione, azionamenti e manovre, rifornimento e parcheggio in modo sicuro a fine lavoro. Procedure operative di salvataggio: modalità di discesa in emergenza

Prova Intermedia: ore 1

Esercitazioni sull'uso sicuro.

Modulo pratico: ore 12

METODOLOGIA E MATERIALE DIDATTICO

Corso in aula. Metodologia didattica basata sulle vigenti indicazioni normative. Materiale didattico su supporto cartaceo e/o elettronico. Al termine del corso verrà consegnato l'Attestato individuale ad ogni partecipante.

DURATA COMPLESSIVA DEL CORSO

Il corso ha la durata di 16 ore di didattica teorico – pratica.

NUMERO PARTECIPANTI PREVISTI: Massimo 20 partecipanti

ADDETTI AL MONTAGGIO – SMONTAGGIO DI PONTEGGI

Riferimenti normativi	Corso obbligatorio per tutti i lavoratori in applicazione dell'art. 37 e 136 comma 8 del D.Lgs. 9 Aprile 2008, n. 81. Durante il corso si terrà conto del programma del corso proposto dall'Allegato XXI.
Finalità del corso	Il corso vuole fornire a tutti i lavoratori che operano come addetti al montaggio/smontaggio/trasformazione di ponteggi conoscenze teoriche e pratiche utili a svolgere in sicurezza il proprio lavoro.
Destinatari	Tutti i lavoratori di qualsiasi azienda, impresa, servizi, nel settore privato ed il quello pubblico, con qualsiasi tipologia di contratto (fisso, progetto, temporale, atipico). Numero massimo di partecipanti: 30 unità
Corso di aggiornamento	Ogni 4 anni il lavoratore è tenuto a frequentare un corso di aggiornamento di 4 ore di cui 3 ore di contenuti tecnico pratici.
Metodologia	Il percorso formativo è caratterizzato da una metodologia didattica fortemente interattiva che comportano la centralità dell'allievo nel percorso di apprendimento.
Docenti	Le docenze verranno effettuate, con riferimento ai diversi argomenti da personale con esperienza documentata, almeno biennale, sia nel settore della formazione sia nel, sicurezza e salute nei luoghi di lavoro e da personale con esperienza professionale praticata, documentata, almeno biennale, nelle tecniche per il montaggio/smontaggio ponteggi.
Parte pratica	Il rapporto istruttore/allievi non deve essere superiore al rapporto di 1 a 5 (almeno 1 docente ogni 5 allievi); nel caso di solo 5 o meno allievi sono richiesti comunque 2 docenti (un docente che si occupa della parte teorica un docente per la parte pratica)
Assenza ammesse	Massimo 10% del monte ore complessivo
Verifiche e Valutazione	Alla conclusione dei due moduli teorici (giuridico - normativo e tecnico) si svolgerà una prima prova di verifica: un questionario a risposta multipla. Il superamento di detta prova consentirà il passaggio alla seconda parte del corso. Il corso si conclude con la prova pratica di verifica finale.
Attestato	Al termine del corso verrà consegnato l'Attestato individuale ad ogni partecipante, numerato, rilasciato da START Srl e Aifos.
AIFOS Soggetto formatore	Operante su tutto il territorio nazionale individuato ope legis dall'art. 32, comma 4 del D.Lgs. 9 Aprile 2008, n.81 per la realizzazione del corso che ne rilascia il relativo Attestato
C.F.A. Centro di Formazione Aifos	START Srl è struttura formativa di diretta ed esclusiva emanazione dell'Aifos cui sono stati demandati tutti i compiti amministrativi, organizzativi e di supporto alla didattica ed allo sviluppo del corso.
Ente Bilaterale	AiFOS tramite i propri rappresentanti fa parte dell'Ente Nazionale Bilaterale delle Organizzazioni Autonome (E.N.B.O.A.) promosso dal CNAI e dalla CISAL. E' presente nei consigli di amministrazione degli Enti Regionali Bilaterali delle organizzazioni Autonome (E..B.O.A.) in quota datori di lavoro.

SVOLGIMENTO DI LAVORI ELETTRICI SOTTO TENSIONE IN BT E FUORI TENSIONE E LAVORI IN PROSSIMITÀ IN AT E BT

OBIETTIVI E DESTINATARI

Il corso si propone di informare e formare i partecipanti sui rischi presenti in ambienti confinati e le Le Norme CEI EN 50110-1 e CEI EN 50110-2 (rif. CEI 11-48 e 11-49), norme quadro per “ l’esercizio degli impianti elettrici”, definiscono le regole che devono essere seguite nell’esecuzione di lavori nei quali l’operatore può essere esposto a rischi elettrici. La nuova Norma CEI 11-27 “Esecuzione dei lavori su impianti elettrici a tensione nominale non superiore a 1000 V in corrente alternata e 1500 V in corrente continua” ha l’obiettivo di individuare i soggetti coinvolti, la loro formazione e addestramento, per affrontare in sicurezza i lavori elettrici

Consulenza e Formazione

CATALOGO FORMATIVO

PROGRAMMA

Svolgimento di lavori elettrici sotto tensione in BT e fuori tensione e lavori in prossimità in AT e BT

PRIMA SESSIONE	SECONDA SESSIONE
<p>MATTINA Ore 9.00 –13.00</p> <ul style="list-style-type: none"> • Legislazione sulla sicurezza dei lavori elettrici (aspetti particolari della legislazione di riferimento). • La valutazione del rischio negli ambienti di lavoro: i piani di sicurezza e le misure di prevenzione e protezione. • Le figure, i ruoli e le responsabilità delle persone adibite ai lavori elettrici e, in particolare, ai lavori “sotto tensione in b.t.” (Norma CEI sperimentale 11-27, prima parte e altri riferimenti). • Shock elettrico ed arco elettrico: effetti fisiologici sul corpo umano. La tabella B1 della Norma: zone pericolose di tipo 1 e di tipo 2. <p>Ore 13.00 – 14.00 Pausa</p> <p>POMERIGGIO Ore 14.00 – 18.00</p> <ul style="list-style-type: none"> • Scelta delle attrezzature per i lavori elettrici e particolarità per i lavori “sotto tensione”. • Scelta e impiego dei dispositivi di protezione individuale (DPI) per i lavori elettrici e particolarità per i “lavori sotto tensione”. • Conservazione delle attrezzature e dei dispositivi di protezione individuale (DPI). • La gestione delle situazioni di emergenza: valutazione del rischio elettrico e del rischio ambientale. • Indicazioni di primo soccorso a persone colpite da shock elettrico e arco elettrico. 	<p>MATTINA Ore 9.00 –13.00</p> <ul style="list-style-type: none"> • La Norma CEI EN 50110 “Esercizio degli impianti elettrici”. • La Norma CEI 11-27 “Esecuzione dei lavori su impianti elettrici a tensione nominale non superiore a 1000V in corrente alternata” e sua revisione in corso. • Trasmissione e scambi di informazioni tra persone interessate ai lavori. • I lavori elettrici in bassa tensione: fuori tensione, in prossimità di parti attive, in tensione e criteri generali di sicurezza. <p>Ore 13.00 – 14.00 Pausa</p> <p>POMERIGGIO Ore 14.00 – 18.00</p> <ul style="list-style-type: none"> • Procedure per lavori sotto tensione su impianti in bassa tensione: la preparazione del lavoro. Scelta delle attrezzature per i lavori elettrici e particolarità per i lavori “sotto tensione”. • Esempi di schede di lavoro con descrizione delle fasi operative. • Dimostrazione della corretta metodologia di esecuzione dei lavori sotto tensione. • Prova finale di apprendimento Accertamento di apprendimento, con prove a quiz, sui contenuti dei corsi. La prova finale di apprendimento verrà effettuata al termine della seconda sessione.

SVOLGIMENTO DI LAVORI IN AMBIENTI SOSPETTI DI INQUINAMENTO O CONFINATI

DESTINATARI

Il corso si propone di informare e formare i partecipanti **sui rischi presenti in ambienti confinati** e le possibili conseguenze sull'uomo. I principali destinatari di questo modulo formativo sono: **Lavoratori**

OBIETTIVI

Questa lezione costituisce il Corso obbligatorio per tutti i lavoratori in applicazione degli art. 36 e 37 del D.Lgs. 9 Aprile 2008, n. 81. Il corso riguarda tutto il personale dipendente di tutte le aziende.

CONTENUTI

MODULO GIURIDICO (2 ore)

Normativa generale prevista dal D.Lgs 81/2008 s.m.i. *“norme tecniche e linee guida”*; Normativa specifica prevista dal DPR 177/2011; Obblighi e responsabilità del lavoratore e del preposto; Individuazione dei fattori di rischio e pericoli negli ambienti confinati – principali cause di infortunio – elaborazione e attuazione delle misure preventive e protettive; Scelta della strumentazione per l'analisi dell'atmosfera presente nello spazio confinato; Esempi di procedure operative da mettere in atto in riferimento alle diverse criticità e tipologie di intervento – conoscere la documentazione di motorizzazione; Aspetti normativi di lavoro in quota - classificazione e requisiti dei DPI; Dispositivi di protezione individuale APVR (uso e tipologia, filtri) imbracature di sicurezza, tripode; Rilevatori di gas, misuratori di polverosità, procedure ed istruzioni operative per l'utilizzo; Pericoli per la sicurezza legati allo spazio confinato (incendio, esplosione, residui, anossia, caduta dall'alto, vapori, liquidi, gas ecc....); Gestione di una emergenza e relative tecniche di recupero e messa in sicurezza del luogo di lavoro; **MODULO PRATICO - GESTIONALE (6 ore)** Fase preparatoria: procedura di accesso al luogo, svolgimento dell'attività; Procedure ed istruzioni operative (gestione permessi di lavoro, check list per l'ingresso ecc....) ;Informazione, formazione ed addestramento per l'utilizzo dei DPI “apvr”e, dei DPI di terza categoria; Gestione di una emergenza con indicazioni di procedure operative: incendio con esplosione, intervento di primo soccorso, calata rapida o recupero rapido di un infortunato ecc....; Simulazione di un salvataggio senza accesso; Prove pratiche individuali per verificare l'uso corretto dei DPI (APVR: come si indossa, regola un imbraco, connettori, retrattile, una maschera con filtri ed isolante - i principi di regolazione dell'APVR Air Line - utilizzo di un rilevatore di gas e atmosfere esplosive ecc....); Prove pratiche individuali per verificare l'uso corretto delle attrezzature di lavoro (*come si monta e si usa l'attrezzatura per il recupero*)

METODOLOGIA E MATERIALE DIDATTICO

Corso in aula. Metodologia didattica basata sulle vigenti indicazioni normative Materiale didattico su supporto cartaceo e/o elettronico

DURATA COMPLESSIVA DEL CORSO

Durata 8 ore

LA GESTIONE EFFICACE DELLA SICUREZZA SUL LAVORO

DESTINATARI

Imprenditori o potenziali tali di ogni settore, Responsabili del Servizio Prevenzione e Protezione, Dirigenti, Preposti

OBIETTIVI

Il corso è finalizzato a supportare imprenditori o potenziali tali a recepire correttamente la normativa in materia di sicurezza ed igiene sul lavoro andando a gestire gli adempimenti di legge secondo criteri di efficacia ed efficienza

CONTENUTI

Il quadro normativo di riferimento I principali adempimenti tecnico-organizzativi Gli adempimenti per la formazione La logica del sistema La gestione delle registrazioni e delle scadenze Cenni ai sistemi di gestione ed ai modelli organizzativi Il miglioramento continuo

METODOLOGIA E MATERIALE DIDATTICO

Corso in aula o presso l'azienda. Approccio coinvolgente ed interattivo che vede la compartecipazione dell'utente in un ruolo attivo. Condivisione di casi pratici. Materiale didattico su supporto cartaceo e/o elettronico

DURATA COMPLESSIVA DEL CORSO

Durata 8 ore

NUMERO PARTECIPANTI PREVISTI Massimo 25 partecipanti presso ns. aule



Alimentare

CORSO PER ADDETTI AD ATTIVITA' ALIMENTARI (H.A.C.C.P.)

DESTINATARI

Il corso è rivolto a tutti gli operatori che operano nel settore alimentare con mansioni di addetti alla somministrazione e/o alla preparazione.

OBIETTIVI

Il corso è finalizzato alla conoscenza del sistema di autocontrollo igienico-sanitario HACCP per rendere i comportamenti dei singoli coerenti con la normativa e le buone prassi, supportando l'attività di rilevazione e di controllo predisposta all'interno delle aziende. E' di riferimento la normativa europea Reg. 852/2004 e regionale DGRT n. 559/2008.

CONTENUTI

Rischi e pericoli alimentari: Rischi e pericoli alimentari: chimici, fisici, microbiologici e tecniche di prevenzione. Metodi di autocontrollo e principi del sistema HACCP. Obblighi e responsabilità dell'industria alimentare. Conservazione degli alimenti-Igiene: Tecniche di conservazione degli alimenti. Approvvigionamenti materie prime. Pulizia e sanificazione dei locali e delle attrezzature. Igiene personale. Individuazione e controllo dei rischi: Metodi e tecniche di individuazione e controllo dei rischi specifici nelle principali fasi del processo produttivo delle singole tipologie di attività. Ulteriore unità formativa di approfondimento per Responsabili HACCP e Titolari.

METODOLOGIA E MATERIALE DIDATTICO

Corso in aula. Metodologia didattica basata sulle vigenti indicazioni normative Materiale didattico su supporto cartaceo e/o elettronico

DURATA COMPLESSIVA DEL CORSO E COSTI

Addetti alla somministrazione e preparazione: Durata 12 ore
Responsabili HACCP e Titolari di attività semplici: Durata 12 ore
Responsabili HACCP e Titolari di attività semplici: Durata 16 ore

AGGIORNAMENTO QUINQUENNALE Modulo da 4 ore
Modulo da 8 ore

NUMERO PARTECIPANTI PREVISTI Massimo 25 partecipanti presso ns. aule

COME INTRODURRE IN MANIERA EFFICACE UN SISTEMA DI AUTOCONTROLLO (H.A.C.C.P.)

DESTINATARI

Imprenditori , liberi professionisti o potenziali tali del settore alimentare, responsabili del sistema di autocontrollo HACCP in aziende operanti nella catena del freddo.

OBIETTIVI

Il Corso è finalizzato a supportare imprenditori o potenziali tali a recepire correttamente la normativa del settore alimentare realizzando un sistema di autocontrollo HACCP efficace e moderno., soprattutto nel rispetto delle filiera alimentare e nella catena del fresco.

CONTENUTI

Il quadro normativo di riferimento I principali adempimenti tecnico-organizzativi Gli adempimenti per la formazione I criteri del Sistema HACCP Le procedure/prassi di autocontrollo
La gestione delle registrazioni e delle scadenze
Il rapporto con gli enti di controllo Il miglioramento continuo

METODOLOGIA E MATERIALE DIDATTICO

Corso in aula o presso l'azienda. Approccio coinvolgente ed interattivo che vede la compartecipazione dell'utente in un ruolo attivo. Condivisione di casi pratici. Materiale didattico su supporto cartaceo e/o elettronico

DURATA COMPLESSIVA DEL CORSO E COSTI

Durata 8 ore

NUMERO PARTECIPANTI PREVISTI Massimo 10 partecipanti presso ns. aule e/ o aziende



Trasporto Merci Pericolose Rifiuti

C.F.P. ADR – CERTIFICATO DI FORMAZIONE PROFESSIONALE PER CONDUCENTI DI VEICOLI ADIBITI AL TRASPORTO DI MERCI PERICOLOSE”

Codice Corso: CFP FR__/_

Con la Normativa ADR viene disciplinato il trasporto di merci pericolose su strada nei Paesi sottoscrittori dell’Accordo. La suddetta Normativa prescrive l’obbligo di possedere un certificato, rilasciato dall’autorità competente o da un organismo riconosciuto dalla stessa ed attestante la partecipazione ad un corso di formazione con il superamento di un esame, a tutti i conducenti di veicoli che trasportano merci pericolose che non rientrino nei regime di esenzione.

CFP Tipo “B” – Base

Abilita a condurre autocarri che trasportano merci pericolose ADR in modalità colli ed alla rinfusa escluso veicoli allestiti con cisterna fissa di capacità superiore a litri 1000 e/o container cisterna di capacità superiore a litri 3000, classe 1 esplosivi e classe 7 radioattivi.

CFP Tipo “A” – Specializzazione Cisterna

Può essere conseguito solo se in possesso del tipo Base; abilita a condurre i veicoli allestiti con carrozzeria cisterna superiore a litri 1000 e/o containers cisterna con capacità superiore a litri 3000 e modalità di trasporto in colli ed alla rinfusa, escluso classe 1 esplosivi e classe 7 radioattivi.

CFP Tipo “A” – Specializzazione Esplosivi

Può essere conseguito solo se in possesso del tipo Base; abilita a condurre veicoli che trasportano merci pericolose in colli e alla rinfusa, compreso classe 1 esplosivi, escluso trasporto in cisterna e classe 7 radioattivi.

CFP Tipo “A” – Specializzazione Radioattivi

Può essere conseguito solo se in possesso del tipo Base; abilita a condurre veicoli che trasportano merci pericolose in colli e alla rinfusa, compreso classe 7 radioattivi, esclusi trasporto in cisterna e classe 1 esplosivi.

Documenti necessari

- copia patente completa ed in corso di validità;
- copia patentino CFP precedente, se posseduto;
- copia carta identità;
- copia permesso di soggiorno, per extracomunitari.

TRAINING FORMATIVO
“SISTRI: OPERATIVITA’ E GESTIONE”

PROGRAMMA

- Il sistri nuova sfida tecnologica ed organizzativa delle imprese di autotrasporto per la legalità
- Soggetti che aderiscono al SISTRI su base volontaria,
- Predisposizione dei dispositivi elettronici
- La tipologia degli attori: produttori, trasportatori, destinatari di smaltimento
- i dispositivi elettronici: USB e Black Box
- Le schede di registrazione: registro cronologico e la scheda di movimentazione
- Flusso operativo produttore – trasportatore – destinatario - SIMULAZIONE
- La filiera degli attori e le loro competenze ed interazione automatica virtuale degli adempimenti
- Le deroghe al sistema
- Le operazioni delle officine specializzate e delle caratteristiche di comunicazione con i sistemi centrali di coordinamento
- Le sanzioni art 260 bis e art. 261 bis

DURATA COMPLESSIVA DEL CORSO

Durata 24 ore



Formazione Autotrasporti

DESTINATARI

Aspiranti autotrasportatori con veicoli di portata complessiva superiore a 15 q.li oppure già iscritti all'Albo, ma privi dell'attestato.

La partecipazione al corso è obbligatoria per i non diplomati al fine del conseguimento della capacità professionale e con veicoli di portata complessiva superiore ai 15 quintali.

OBIETTIVI

Il Corso è finalizzato a supportare i corsisti nella preparazione al superamento dell'esame di accesso alla professione di autotrasportatore.

CONTENUTI

Diritto Civile Internazionale – Diritto commerciale – Diritto sociale internazionale – Diritto Tributario nazionale ed internazionale – Gestione Commerciale e Finanziaria aziendale, accesso al mercato nazionale ed internazionale – Norme Tecniche – Sicurezza stradale.

METODOLOGIA E MATERIALE DIDATTICO

Corso in aula o presso l'azienda. Approccio coinvolgente ed interattivo che vede la compartecipazione dell'utente in un ruolo attivo. Materiale didattico su supporto cartaceo e/o elettronico

DURATA COMPLESSIVA DEL CORSO

Il corso per il trasporto nazionale dovrà svolgersi in un periodo minimo di 2 mesi e un massimo di 4.

Il corso per il trasporto internazionale dovrà svolgersi entro un periodo minimo di 18 giorni, con le modalità previste per il corso relativo al trasporto nazionale.

In ogni caso la durata dei corsi non potrà essere inferiore a due mesi e superiore a quattro mesi, per un totale di almeno 150 ore, di cui 30 riservate al Trasporto internazionale.

Qualora il corso venga svolto sia in orario antimeridiano che pomeridiano il monte ore giornaliero non potrà superare le 6 ore, tenendo tuttavia presente che non possono essere svolte più di quattro ore continuative di lezione. La partecipazione al corso è obbligatoria per i non diplomati al fine del conseguimento della capacità professionale e con veicoli di portata complessiva superiore ai 15 quintali.

Al termine del corso gli allievi che vi abbiano regolarmente partecipato hanno diritto al rilascio di un attestato di frequenza. Non potranno essere rilasciati attestati di frequenza agli allievi che abbiano effettuato ASSENZE superiori al 20% delle ore previste. L'ESAME sarà possibile solo a seguito del raggiungimento delle ore minime di presenza con l'attestato di frequenza al corso che dovrà essere allegato alla domanda per sostenere

RINNOVO CARTA DI QUALIFICAZIONE CONDUCENTE MERCI E PERSONE

Per rinnovare la CQC è necessario frequentare un corso di aggiornamento della durata di 35 ore.

La frequenza è obbligatoria con obbligo di firma.

È possibile fare fino a tre ore di assenza che non andranno recuperate; se le assenze superano le tre ore, il corso non è più considerato valido.

Alla fine del corso verrà rilasciato un attestato di frequenza col quale sarà possibile richiedere il nuovo documento.

Quando si può rinnovare

È possibile rinnovare la CQC fino a 18 mesi prima della scadenza. La nuova validità ripartirà comunque dalla data di scadenza segnata sul documento. Per esempio, le CQC Merci, che scadono il 09 settembre 2014, possono essere rinnovate a partire dal 3 marzo 2013 e scadranno comunque il 9 settembre 2019.

È possibile rinnovare la CQC anche dopo la sua scadenza sempre frequentando il corso di aggiornamento di 35 ore; se è scaduta da oltre 2 anni sarà necessario anche sottoporsi allo stesso esame che sostengono coloro che devono ancora ottenerla.

DESTINATARI

Tutti i possessori di CQC

SVOLGIMENTO

I corsi devono essere svolti in moduli di massimo sette ore consecutive, della quali durante le prime cinque verrà usato un supporto multimediale, mentre, le altre due ore prevedono la lezione frontale con l'insegnante.

PROGRAMMA:

La parte comune prevede:

conoscenza dei dispositivi del veicolo e condotta di guida

conoscenza delle norme di comportamento e responsabilità del conducente

conoscenza dei rischi professionali. Condizioni psicofisiche dei conducenti

La parte specifica della CQC merci prevede:

carico e scarico delle merci e compiti del conducente

disposizioni normative sul trasporto di cose

La parte specifica della CQC persone prevede:

compiti del conducente nei confronti dell'azienda e dei passeggeri

disposizioni normative sul trasporto di persone

Orari

Gli orari e i giorni durante i quali è possibile frequentare i corsi, sono rigidamente stabiliti dalla legge, al fine di agevolare i controlli sulla regolarità degli stessi da parte degli organi competenti.

Non è possibile, ad esempio, farli nei giorni festivi o il sabato dopo le h.14.00

Recuperare punti:

-**corso**: quando non sono esauriti tutti i punti, è possibile, tramite dei corsi tenuti da soggetti autorizzati, recuperare 6 punti, 9 punti per i titolari di patente C o D o di certificato di abilitazione professionale.

-**buona condotta**: è possibile invece riavere totalmente i 20 punti, quando, non sono esauriti tutti e per due anni consecutivi dall'ultima infrazione non si commettono violazioni che implicano ulteriori detrazioni.

-**premio**: i soggetti che non commettono infrazioni che comportano la diminuzione di punti per un periodo di due anni, oltre ai 20, viene assegnato un premio di 2 punti per ogni biennio, fino ad un massimo di 10.

Corsi: Per iscriversi al corso è necessaria la lettera di comunicazione originale del Dipartimento trasporti terrestri che comunica la perdita di punteggio.

Tipologia dei corsi di recupero:

Corso a) - Per i titolari di patente di guida della sottocategoria A1 e delle categorie A, B, B+E

-punti recuperabili: 6

- durata corso: 12 ore entro due settimane consecutive

- durata max lezioni: 2 ore giornaliere

- partecipanti ammessi: 25

- max assenze consentite: 4 ore (*)

Corso b) - Per i titolari di patente di guida delle categorie C, C+E, D, D+E e certificato di abilitazione professionale del tipo KA e KB

- punti recuperabili: 9

- durata corso: 18 ore entro quattro settimane consecutive

- durata max lezioni: 2 ore giornaliere

- partecipanti ammessi: 25

- max assenze consentite: 6 ore (*)

(*) Le ore di assenza possono essere recuperate a seguire nel corso stesso. In caso di maggiori assenze il corso va ripetuto.

CONDUCENTE E GUARDIANI DEL TRASPORTO ANIMALI VIVI

DESTINATARI

Il corso è rivolto ai conducenti ed ai guardiani dei veicoli che trasportano equidi domestici o animali domestici della specie bovina, ovina, caprina o suina o pollame, che devono **OBBLIGATORIAMENTE** acquisire Il **certificato di idoneità** (art. 6 par. 5 Reg. 1/2005), in conformità al modello previsto dall'allegato III, capo II del Regolamento

OBIETTIVI

Il corso mira a trasmettere tutte le conoscenze e competenze utili per il trasporto di animali vivi, in rispondenza della normativa vigente.

CONTENUTI

Il corso verterà sui seguenti contenuti:

- Disposizioni e criteri generali previsti dal Regolamento CE 1/2005 per conducenti e guardiani
- Il trasporto degli animali, lo stress
- Il trasporto dei bovini
- Il trasporto degli ovo-caprini
- Il trasporto dei suini
- Il trasporto degli equini
- Il trasporto degli avicoli
- La sicurezza del personale addetto al trasporto degli animali

Titolo Conseguito:

Previo superamento dell'esame finale, verrà rilasciato dall'ASL il Certificato di idoneità per conducenti e guardiani, in conformità al reg. CE 1/2005, allegato III, capo III. Il Certificato ha validità **10 anni**.

METODOLOGIA E MATERIALE DIDATTICO

Corso in aula. Metodologia didattica basata sulle vigenti indicazioni normative Materiale didattico su supporto cartaceo e/o elettronico.

DURATA COMPLESSIVA DEL CORSO

Il corso ha la durata di N° 12 H di didattica.

NUMERO PARTECIPANTI PREVISTI: Massimo 15 partecipanti

CORSO SCORTE TECNICHE AI VEICOLI ECCEZIONALI ED AI TRASPORTI IN CONDIZIONI DI ECCEZIONALITA'

(Testo coordinato dei DD.MM. 18.07.1997, 28.05.1998, 24.04.2003, 18.03.2005)

DESTINATARI

Tutti i lavoratori ed aziende di qualsiasi settore, impresa, servizi, nel settore privato ed in quello pubblico.

OBIETTIVI

Il corso vuole fornire a tutti i lavoratori le conoscenze di base atte al raggiungimento dell' idoneità professionale abilitante alla professione di trasporto eccezionale e di scorta tecnica per i veicoli .

CONTENUTI

Modulo 1: Nozioni generali sul nuovo codice della strada - Definizioni Stradali e di traffico- Classificazioni delle strade: classificazione amministrativa, classificazione tecnico funzionale, segnaletica di identificazione delle strade - Autorizzazione alla circolazione dei veicoli eccezionali e dei trasporti in condizioni di eccezionalità; Prescrizioni; Criteri per l'imposizione della scorta di polizia o della scorta tecnica; Dispositivi di segnalazione visiva; Violazioni e Sanzioni.

Modulo 2: Sagoma e massa limite, sistema del carico, trasporto di cose sui veicoli a motore, trasporto su strada di materie pericolose Cantieri Stradali: segnalamento e delimitazione, barriere e coni, visibilità notturna, persone al lavoro, veicoli operativi, cantieri mobili, strettoie e sensi unici alternati, Circolazione, limitazioni e comportamenti sulle autostrade e sulle extraurbane principali
Limiti di velocità e distanze di sicurezza

Modulo 3: Limitazioni alla circolazione nei giorni festivi - Servizi di polizia stradale ed espletamento degli stessi - Responsabilità civile verso terzi - Responsabilità civile, penale ed amministrativa connessa allo svolgimento delle funzioni di scorta tecnica ai sensi dell'art. 12, comma 3 bis, D.lgs n 285 del 30/04/1992

Modulo 4: Impiego degli apparati radio per i collegamenti - Modalità di svolgimento dei servizi di scorta tecnica

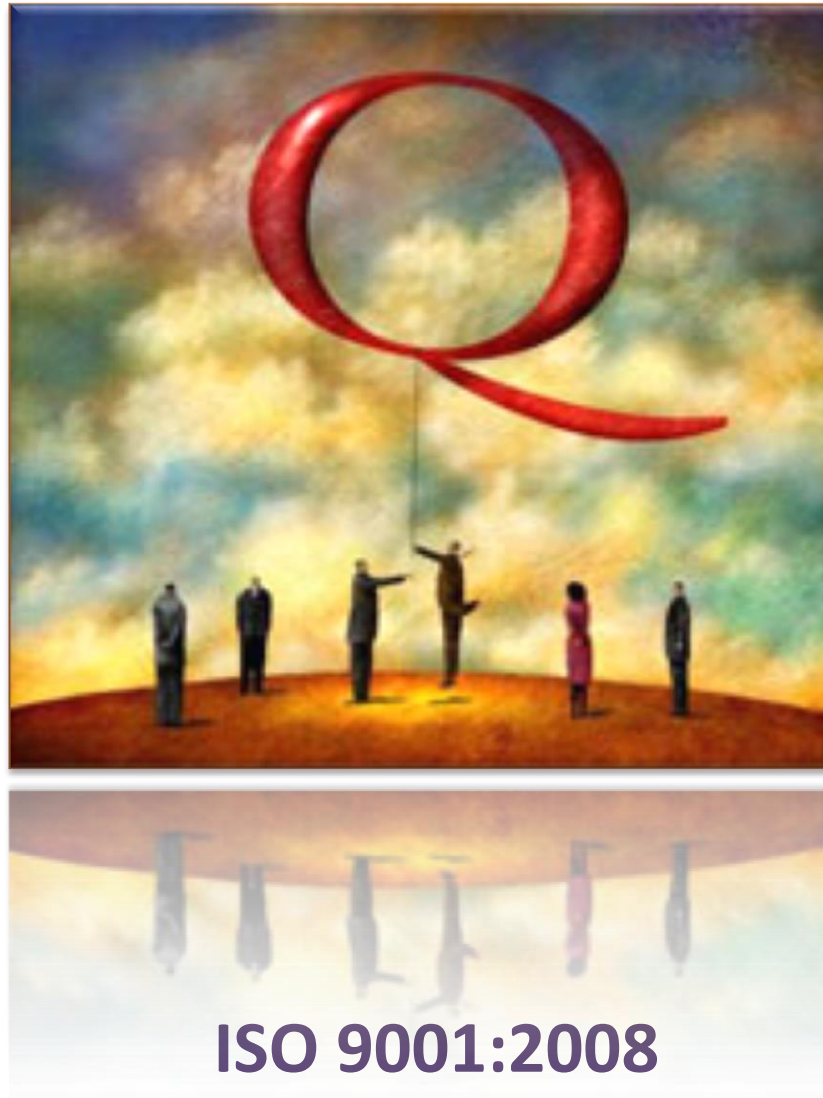
Simulazione prova quiz ed orale, ripasso generale argomenti trattati nel corso

METODOLOGIA E MATERIALE DIDATTICO

Corso in aula . Approccio coinvolgente ed interattivo che vede la compartecipazione dell'utente in un ruolo attivo. Condivisione di casi pratici. Materiale didattico su supporto cartaceo e/o elettronico

DURATA COMPLESSIVA DEL CORSO

Durata 24 ore



Corso per Auditor Interni Sistemi di Qualità ISO 9001:2008

DESTINATARI

Responsabili Gestione Qualità aziendali, responsabili di processo/servizio, Consulenti

OBIETTIVI

Il corso ha lo scopo di fornire una formazione adeguata per la conduzione degli audit di prima e seconda parte su Sistemi di Gestione della Qualità secondo la norma ISO 9001:2008; al termine del corso i partecipanti saranno in grado di:

- pianificare e condurre le verifiche di seconda e terza parte;
- condurre una verifica ispettiva secondo la ISO 9001;
- preparare un rapporto di verifica ispettiva;
- valutare le azioni correttive attuate.

CONTENUTI

Ruolo dell'auditor – Terminologia - Modelli di gestione per la qualità - Gli otto principi per la qualità
La norma UNI EN ISO 9001:2008 - Processo di audit di I e II parte - La norma UNI EN ISO 19011:2003
Costruzione e utilizzo di check-list - Conduzione dell'audit - Valutazione e discussione di casi aziendali
Rapporto di audit - Test finale di qualifica.

DURATA

Il corso ha la durata di 24 H ovvero tre giornate di didattica full time.

Ai partecipanti che raggiungeranno il 70% del punteggio disponibile del Test Finale, sarà rilasciato un attestato di Internal Auditor Sistemi di Gestione Qualità da parte di CSQA (organismo di certificazione)



SICUREZZA STRADALE

CORSO DI GUIDA DIFENSIVO - ECONOMICO E DI SICUREZZA

Gestione della sicurezza degli autisti e dei veicoli di servizio

Presentazione

I programmi e le modalità organizzative dei corsi di guida sicura per mezzi pesanti, soddisfano i principi e le procedure delle “Linee guida per la guida sicura di veicoli industriali” predisposte da CEFIC/ECTA sulla base del BBS (Behaviour Based Safety) “programma che aspira ad aumentare la sicurezza durante il trasporto stradale (guida del veicolo e carico/scarico merce) influenzando positivamente il comportamento degli autisti per mezzo di osservazioni, esercitazioni e comunicazioni”.

Obiettivi del corso

Questo corso di guida consiste nello studio di tecniche economiche e di prevenzione degli incidenti. L’obiettivo del corso è trasmettere i principi della guida difensiva per addestrare gli autisti a vedere, pensare ed agire in una moltitudine di ambienti di guida, ostacoli e cambiamenti che esistono in tutti i viaggi e con qualunque tipo di veicolo.

Usiamo la parola economico perché mettendo in pratica le nozioni del corso le aziende, per il comportamento migliorato dei loro conducenti, potranno ricevere benefici economici derivanti da un ridotto consumo di carburante, da una razionalizzazione dei costi di manutenzione degli automezzi e riduzione dei costi assicurativi a causa dei minori sinistri stradali. Inoltre, questa tipologia di guida aiuta a salvaguardare l’ambiente.

Politica aziendale

Una ben riuscita implementazione del programma Behaviour Based Safety richiede un approccio gestionale top-down. La politica dell’azienda deve riflettere non solo l’importanza di BBS, ma anche l’impegno della direzione.

Il programma BBS deve essere completamente integrato con l’organizzazione ed i sistemi di gestione del vettore. Occorre che diventi parte integrante della cultura dell’azienda e che sia uno dei fattori guida per il continuo miglioramento delle prestazioni tramite indicatori di prestazione specifici.

Programma del corso

Teoria: durata di 6 (sei) ore con questionario finale per verificare il grado di apprendimento delle nozioni.

Argomenti trattati: *incidenti stradali alimentazione e farmaci regole e normative tempi di guida dtco ed il suo uso primo soccorso guida difensiva Nozioni di guida economica di sicurezza e difensivistica: come affrontare un incrocio come affrontare una rotatoria manovre e retromarcia Stanchezza alla guida come riconoscerla e affrontarla: controlli preliminari posizione di guida forze ed aderenza dinamica del veicolo sistemi di sicurezza Pneumatici*

Pratica: in strada della durata di circa 20 minuti per allievo

Si interagisce con l’allievo in particolare:

Commentando e facendo commentare le varie fasi di guida e gli scenari in cui ci si trova conducendo un veicolo (è una buona tecnica per sviluppare la capacità di osservazione).

Una buona osservazione è fondamentale in una guida difensiva. Anche in aree urbane con presenza di traffico sostenuto e relativi pericoli (pedoni, ciclomotori, ecc.). A dispetto della bassa velocità il rischio di incidenti è sempre presente.

Si valuta la concentrazione e si incoraggia il conducente ad una costante analisi delle situazioni, delle informazioni e della correttezza delle proprie azioni.

Per favorire la prevenzione di [incidenti](#) e [malattie professionali](#) nelle attività di carico e scarico merci è necessario sviluppare la cultura della prevenzione in ambito lavorativo attraverso lo studio delle “[Linee guida per operazioni di immagazzinamento carico e scarico merci](#)”.

Gli infortuni durante le operazioni di carico e scarico sono numerosi e spesso gravi. Buona parte degli incidenti potrebbero essere evitati con una formazione adeguata, in quanto molto spesso i lavoratori coinvolti in incidenti non conoscono le caratteristiche di funzionamento tipiche delle attrezzature utilizzate, in particolare i problemi di stabilità e visibilità e non si rendono conto delle particolarità dell’ambiente in cui queste vengono utilizzate. Infatti, oltre la conoscenza delle caratteristiche tecniche dell’attrezzatura utilizzata, e la conoscenza del luogo di lavoro dove si opera, è indispensabile conoscere alcune regole comportamentali che permettono di lavorare in maniera responsabile ed evitare infortuni.

Obiettivi

Fornire le conoscenze specifiche per effettuare il carico e lo scarico dei veicoli in sicurezza.

Programma

A1 - BBS – LINEE GUIDA PER SVOLGERE IN SICUREZZA LE OPERAZIONI DI CARICO E SCARICO

Attività di immagazzinamento e di carico e scarico merci.

- ❖ Carico/scarico con utilizzo di [carrelli elevatori](#);
- ❖ banchine di carico;
- ❖ rampe di carico regolabili;
- ❖ piattaforme di sollevamento per rampe di carico;
- ❖ carico scarico con elevatori posteriori montati sui camion;
- ❖ carico scarico manuale dal pianale del camion;
- ❖ pavimenti dei luoghi di lavoro;
- ❖ vie di circolazione dei luoghi di lavoro.

Le manovre dei camion ed i principali pericoli:

- schiacciamento , investimento di persone durante la manovra di accostamento alla banchina di carico;
- urto contro strutture, mezzi.

La sicurezza nell’utilizzo delle attrezzature per il carico e lo scarico di merci (transpallet, carrelli elevatori)



Roma: Via Cancelliera, 59 - Ariccia

Frosinone: Via Casilina sud, 93 - Ferentino

Varese: Viale Duca D'Aosta – Busto Arsizio

Padova: Via Tito Speri, 6 – Montegrotto

Segreteria didattica

Dott. Nunzio Troncone

Dott. Silvio Musa

Tel: 0775 – 24.58.00